

**Zorgappartementen
Residentie Prins
Maurits, Hulst**





Steenstraat

Grote Zwanenstraat

Van kantoor tot zorgappartement

Het project betreft de transformatie van een voormalig ING kantoor aan de Steenstraat 33-35 te Hulst naar 26 appartementen met gemeenschappelijke voorzieningen voor Alzheimerpatiënten. Het zorgconcept is gebaseerd op de ideeën van Prof. Dr. Hans Becker (die ook aan de wieg stond van de stichting Humanitas Rotterdam), mede oprichter van Golden Years.



Situatie met in rood het voormalige ING kantoor



Huidige achterzijde ING kantoor.



Voormalige ING kantoor aan de Steenstraat.

In oude luister hersteld

Het voormalig ING kantoor aan de Steenstraat met het er achter gelegen torentje is een Gemeentelijk Monument. De in latere jaren gedane aanbouw wordt verwijderd en de gevels van het monument worden weer in oude luister hersteld. Op de plek van de aanbouw is los van het monument een nieuw bouwvolume ontworpen, passend in de maat en schaal van het dorp. De entree naar de appartementen komt aan de Grote Zwanenstraat. Aan deze zijde wordt ook een tuin met parkeerplaatsen voor bezoekers voorzien op de binnenplaats.



Zicht vanaf de Steenstraat



Zicht vanaf de Grote Zwanenstraat

Legenda

- 1. restaurant
- 2. entree appartementen
- 3. gemeenschappelijke woonkamer met keuken
- 4. appartementen
- 5. tuintjes
- 6. binnenplaats



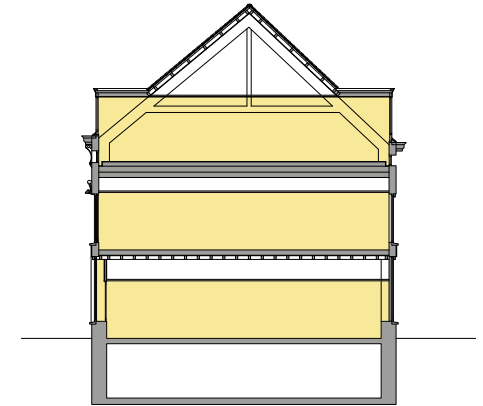
Begane grond

Centrale entree

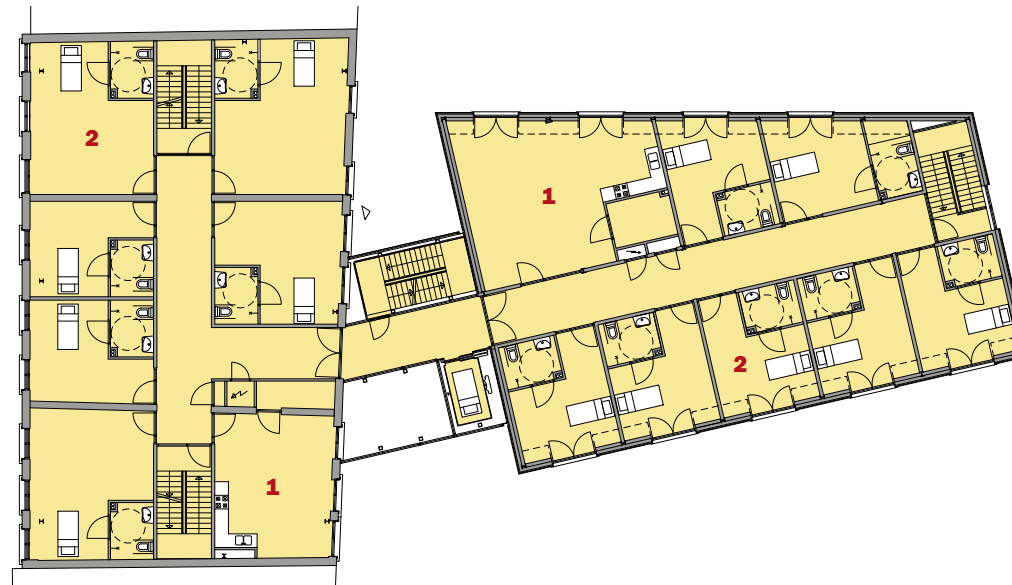
Tussen het monument en de nieuwbouw komt een volledig glazen tussenlid met entree lift en trap. Hier komt de verbinding tussen oud en nieuw. Aan de zijde van de Steenstraat komt een restaurant mede toegankelijk voor publiek.



Gevelaanzicht vanaf de Steenstraat - monument met nieuwe dakkapellen



Dwarsdoorsnede monument



Verdieping

Legenda

- 1. gemeenschappelijke woonkamer met keuken
- 2. appartementen

Locatie:

Steenstraat 33-35, Hulst

Opdrachtgever:

Golden Years Projects, Nigtevecht

Ontwerp:

2013 augustus ir. Marc Ibelings BNA

Ontwerpteam:

ir. Tim Schuijt

Start bouw/oplevering:

Nog niet gerealiseerd

Oppervlakte:

26 appartementen

Parkeren:

10 parkeerplaatsen

Werknummer:

1782



Impressie achtergevel gezien vanaf de Grote Zwanenstraat



www.ibelingsvantilburg.nl