

**Verpleeghuis
Naarderheem**





Renovatie en nieuwbouw

Verpleeghuis Naarderheem betreft een zeer ingrijpende verbouwing en uitbreiding van een bestaand verpleeghuis. Dit project werd gefaseerd uitgevoerd. Na de verbouwing hebben alle kamers maximaal twee bedden en is het gebouw zo ingedeeld dat er sprake is van woongroepen, waarbij iedere woongroep een zelfstandige eenheid met een eigen huiskamer vormt.

Legenda

- 1. café-restaurant
- 2. wintertuin
- 3. psycho-geriatrie
- 4. somatische afdeling
- 5. zelfstandige woongroepen
- 6. huisvesting medewerkers
- 7. binnenhof
- 8. park



Zelfstandige woongroepen



Exterieur recreatiezaal



Entreegebied

Renovatie

Het bestaande gebouw uit de jaren 80 kende 4- tot 6-persoonskamers, donkere gangen en een hermetische structuur. Het eerste idee ging uit van een uitbreiding van de afdeling somatiek. Later is de uitbreiding tot stand gekomen in de vorm van 3 huisjes, waarin een zelfstandige groep van 10 personen kan wonen. De zeer gesloten, sombere recreatieruimte is opengebrouwen en omgebouwd tot een café-restaurant.



Eerste studiemakette uit 1992



Interieur makette



Studiemakette met op de voorgrond het cafe-restaurant



Studiemakette van de zelfstandige woongroepen

Ontmoetingsruimte

De bestaande binnenhof is aangevuld met terrassen en pergola's. Een utilitaire ruimte is getransformeerd tot een ruimte waar bewoners elkaar ontmoeten en kunnen wandelen.



Buitenterras van het café-restaurant



Flexibel en multifunctioneel

De entree van het gehele centrum is van achteren naar voren gebracht en ligt nu aan de straat. De sombere, zware betonnen recreatiezaal is opengebroken en getransformeerd tot een flexibel, multifunctioneel hart van het verpleeghuis. Terrassen liggen rond het café-restaurant. De ruimten kunnen bij bijzondere evenementen samengevoegd worden tot een grote zaal.



Interieur van het café-restaurant



Legenda

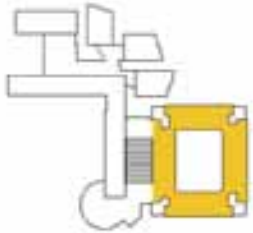
- 1. entree
- 2. hal
- 3. wintertuin
- 4. café
- 5. keuken
- 6. restaurant
- 7. grote zaal
- 8. flexibele wand



Plantenkas

Met eenvoudige middelen is er tussen de entreehal en de psycho-geriatrische afdeling een plantenkas gebouwd. Deze extra ruimte geeft heel veel bijzondere gebruiksmogelijkheden. Bij goed weer: recepties, concerten en workshops.



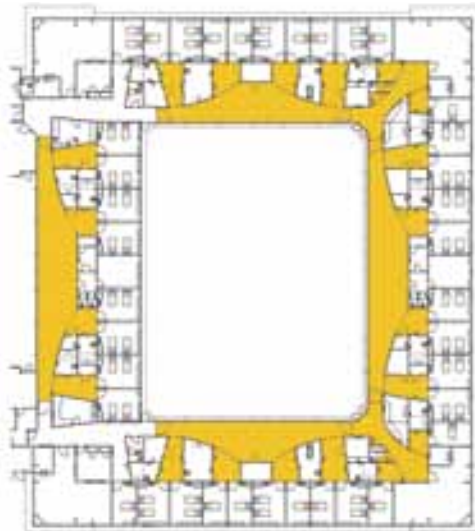


Royale gewelfde ruimte

Het vroegere dementen carré had een gescheiden gangensysteem, voor bewoners en voor verplegend personeel. Door er een royale gewelfde ruimte van te maken is de sfeer totaal veranderd. Daglicht komt nu vanuit de binnentuin naar binnen. Op iedere hoek ligt een hoge woonkamer. De badkamers zijn nu tegen de kamers gesitueerd.



Royale gewelfde gangen uitkijkend op de binnentuin



Deel van de begane grond

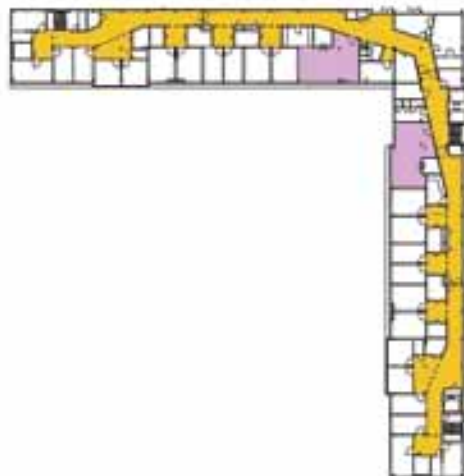


Aangename sfeer

De badkamers zijn tegen de woon-slaapkamers geplaatst, waardoor de verbindingsgang nu aan de gevel ligt en daglicht krijgt. De slaapkamers zijn van 4- tot 6-persoons nu voor het grootste deel 1-persoons geworden. De huiskamer - vroeger 60 personen - wordt nu door 15 bewoners gebruikt. Veel aandacht voor ruimte en daglicht. Frisse kleuren geven een aangename sfeer.



Inkijk naar een van de kamers



1e verdieping, afdeling somatiek. Roze: de huiskamers



Entreehal



Internethoek



Recreatiezaal



Gang met zitje



Gewelfde gang



Leestafel



Kamer met badkamer



2-persoonskamer



Kamer en badkamer aan gang



Therapie ruimte



Kerkruijtte



Stilte ruimte

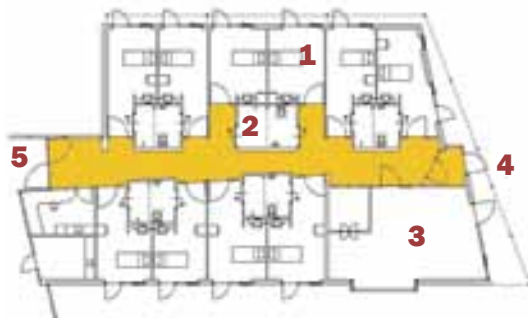


Huisjes

De uitbreiding van het verpleeghuis is tot stand gekomen door de toevoeging van 3 huisjes, waarin 10 personen kunnen wonen. De huisjes hebben een voordeur aan de straat en een achterdeur, die verbinding geeft met het verpleeghuis. Zelfstandigheid is hier het thema. Elk van de huisjes heeft een eigen huiskamer.



Gevelbeeld zelfstandige woongroepen



Plattegrond zelfstandige woongroepen



Voordeur zelfstandige woongroepen

Legenda

- 1. woon-slaapkamers
- 2. badkamers
- 3. huiskamer
- 4. voordeur
- 5. achterdeur

Locatie:

Amersfoortsestraatweg, Naarden

Opdrachtgever:

Vivium Naarderheem, Naarden

Ontwerp:

1994, Aat van Tilburg BNA/BNSP
Rindert Gerritsma

Interieurontwerp:

Ibelings van Tilburg architecten

Medewerker:

Theo Delissen

Start bouw en oplevering:

Septemer 2000
Fase 1: september 2001
Fase 2: augustus 2002

Oppervlakte:

11.400 m²

Aannemer:

Slokker Bouwgroep bv, Almere

Constructeur:

Goudstikker-de Vries/ACN, Capelle a/d IJssel

Adviseur installaties:

Valstar Simonis Raadgevende Ingenieurs,
Den Haag

Bouwkosten:

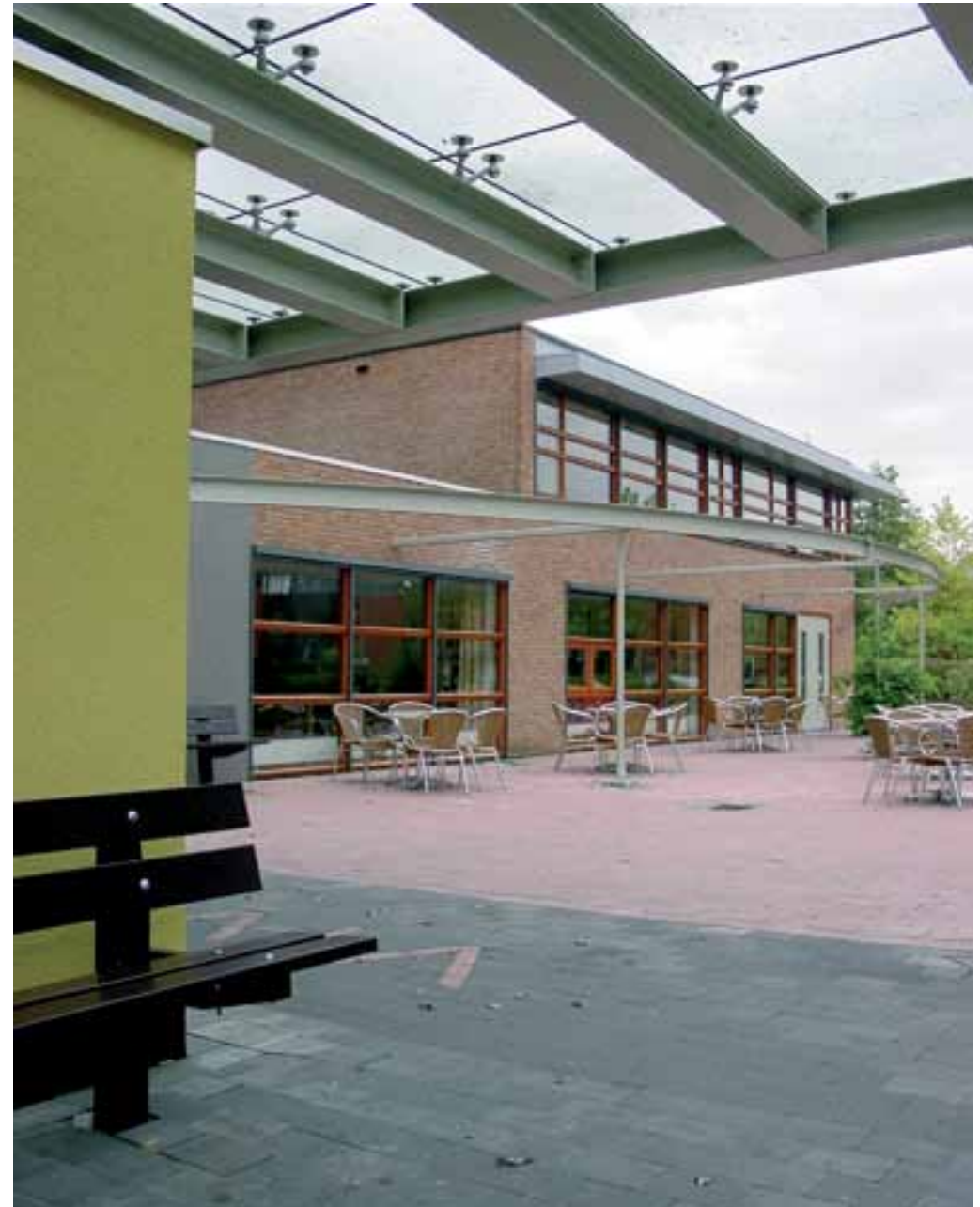
3.000.000,= euro

Fotografie:

Pieter Vandermeer, Rotterdam
Ibelings van Tilburg architecten

Werknummer:

1402



Nieuw entreegebied van verpleeghuis Naarderheem



www.ibelingsvantilburg.nl